

**Legende**

- Gemeindegrenze
- Eingangsdaten (z.B. DGM) nicht aktuell
- Gebäude
- ALKIS Flurstücksgrenzen
- HWGK Gewässer
- AWGN Gewässer
- AWGN Gewässer (verdolt)
- Durchlässe (im Modell berücksichtigt)
- Max. Überflutungsausbreitung "außergewöhnlich, verschlamm"

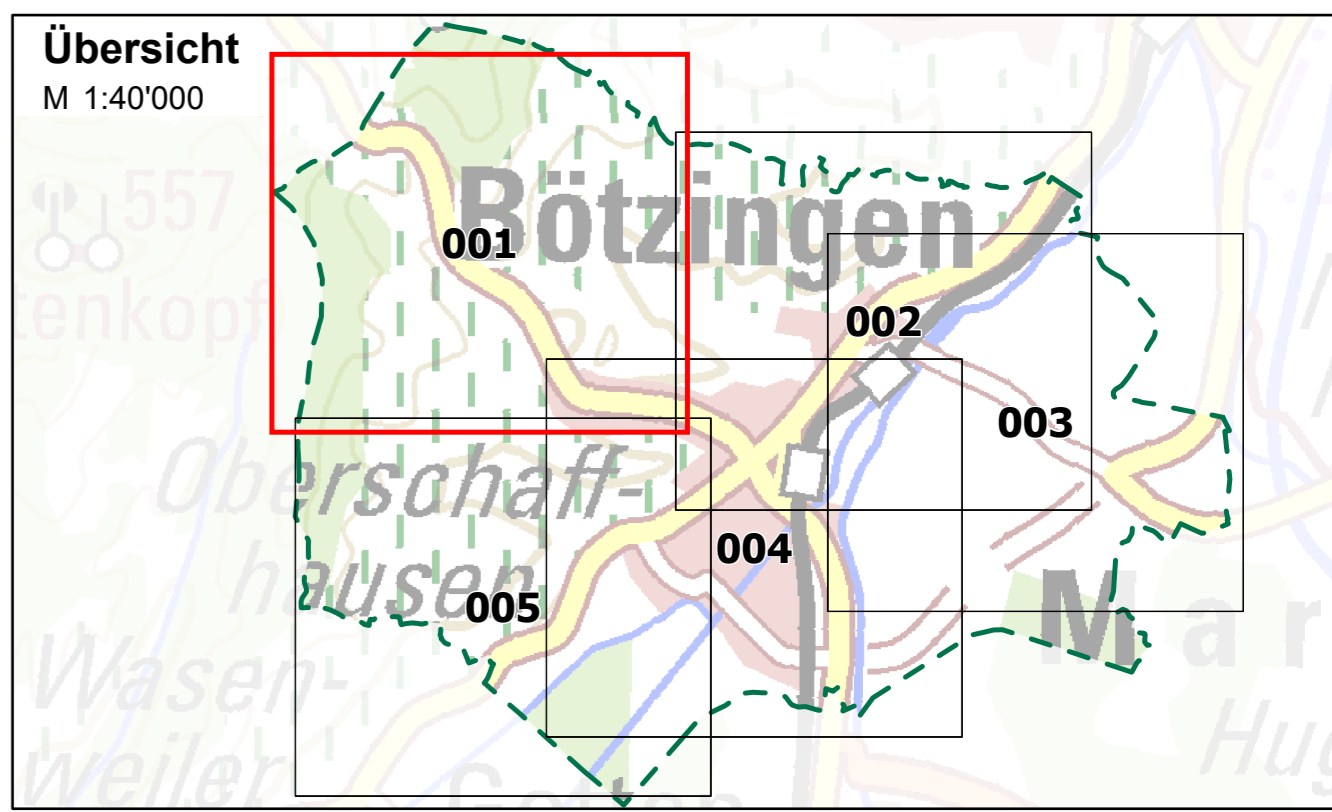
Maximale Überflutungstiefen "außergewöhnlich, verschlamm"

- > 0.05 - 0.1 m
- > 0.1 - 0.5 m
- > 0.5 - 1.0 m
- > 1.0 m

Abbildung: UTM 32N  
 Projektion: Transverse Mercator  
 Datum: ETRS 89

Höhendaten basierend auf Befliegungen ab 2016

Geobasisdaten © Landesamt für Geoinformation und Landentwicklung Baden-Württemberg, www.lgl-bw.de, Az.: 2851.9-1/19



**Gemeinde Bötzingen**

**Starkregenisikomanagement**  
 Hydraulische Gefährdungsanalyse

<b>Studie</b>	<b>Projekt 02BOE19018</b>			
Maximale Überflutungstiefen "außergewöhnlich, verschlamm"	bearbeitet	Jan. 2022	bhu	Anlage 7
	gezeichnet	Feb. 2022	bhu	Blatt 001
	geprüft	Feb. 2022	ksh	Plan-Nr. UT_AUS_V_001
<b>Starkregengefahrenkarte</b>	Maßstab	1:3'500	UT_AUS_V_001	Blattgröße: 0,851 x 0,604 = 0,514 m²
EDV: BOE_SRGK_Hauptlauf.aprx				

<p><b>Auftraggeber / Antragsteller:</b></p> <p>Gemeinde Bötzingen          Hauptstraße 33          79288 Bötzingen</p> <p>Tel.: +49 (0) 7663 9310-0          Fax: +49 (0) 7663 9310-39          gemeinde@boetzingen.de</p>	<p><b>Planverfasser:</b></p> <p><b>BIT INGENIEURE</b> BIT Ingenieure AG          Talstraße 1          79102 Freiburg</p> <p>Tel.: +49 761 29657-0          Fax: +49 761 29657-11          freiburg@bit-ingenieure.de          www.bit-ingenieure.de</p>
--	---