

**Legende**

- Gemeindegrenze
- ▨ Eingangsdaten (z.B. DGM) nicht aktuell
- Gebäude
- ALKIS Flurstücksgrenzen
- HWGK Gewässer
- AWGN Gewässer
- AWGN Gewässer (verdolt)
- Durchlässe (im Modell berücksichtigt)
- Max. Überflutungsausbreitung "extrem, verschlamm"

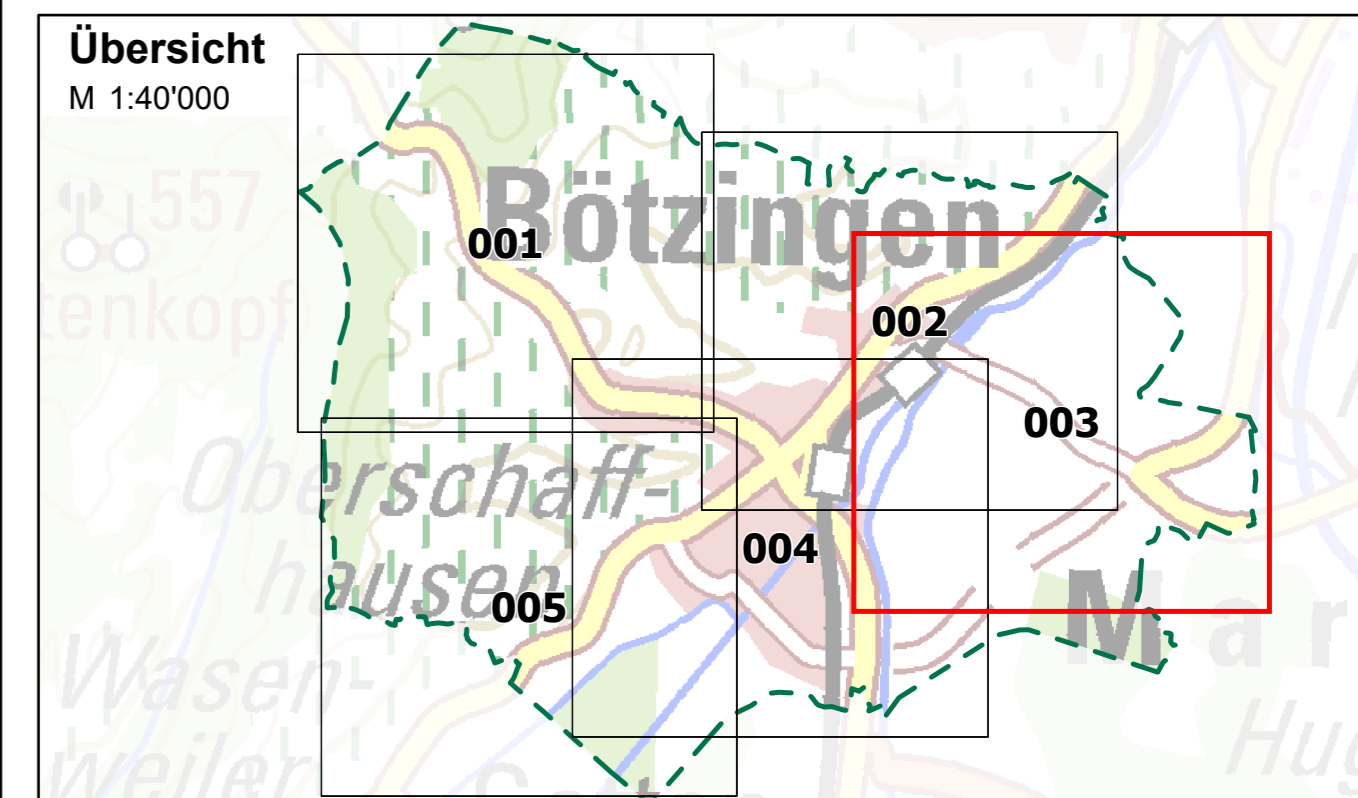
Maximale Überflutungstiefen "extrem, verschlamm"

- > 0.05 - 0.1 m
- > 0.1 - 0.5 m
- > 0.5 - 1.0 m
- > 1.0 m

Abbildung: UTM 32N  
 Projektion: Transverse Mercator  
 Datum: ETRS 89

Höhendaten basierend auf Befliegungen ab 2016

Geobasisdaten © Landesamt für Geoinformation und Landentwicklung Baden-Württemberg, www.lgl-bw.de, Az.: 2851.9-1/19



**Gemeinde Bötzingen**

**Starkregenrisikomanagement  
 Hydraulische Gefährdungsanalyse**

<b>Studie</b>	<b>Projekt 02BOE19018</b>			
Maximale Überflutungstiefen "extrem, verschlamm"	bearbeitet	Jan. 2022	bhu	Anlage <b>8</b> Blatt 003
	gezeichnet	Feb. 2022	bhu	
	geprüft	Feb. 2022	ksh	
<b>Starkregengefahrenkarte</b>	Maßstab	1:3'500	Plan-Nr.	UT_EXT_V_003
EDV: BOE_SRKG_Hauptlauf.aprx		Blattgröße: 0.851 x 0.604 = 0.514 m²		

<p><b>Auftraggeber / Antragsteller:</b></p> <p>Gemeinde Bötzingen        Hauptstraße 33        79268 Bötzingen</p> <p>Tel.: +49 (0) 7663 9310-0        Fax: +49 (0) 7663 9310-39        gemeinde@boetzingen.de</p>	<p><b>Planverfasser:</b></p> <p><b>BIT INGENIEURE</b> BIT Ingenieure AG        Talstraße 1        79102 Freiburg</p> <p>Tel.: +49 761 29657-0        Fax: +49 761 29657-11        freiburg@bit-ingenieure.de        www.bit-ingenieure.de</p> <p style="font-size: x-small;">Stuttgart   Karlsruhe   Freiburg   Heilbronn   Völklingen-Schwenningen   Donaueschingen   Öhringen</p>
--	---

